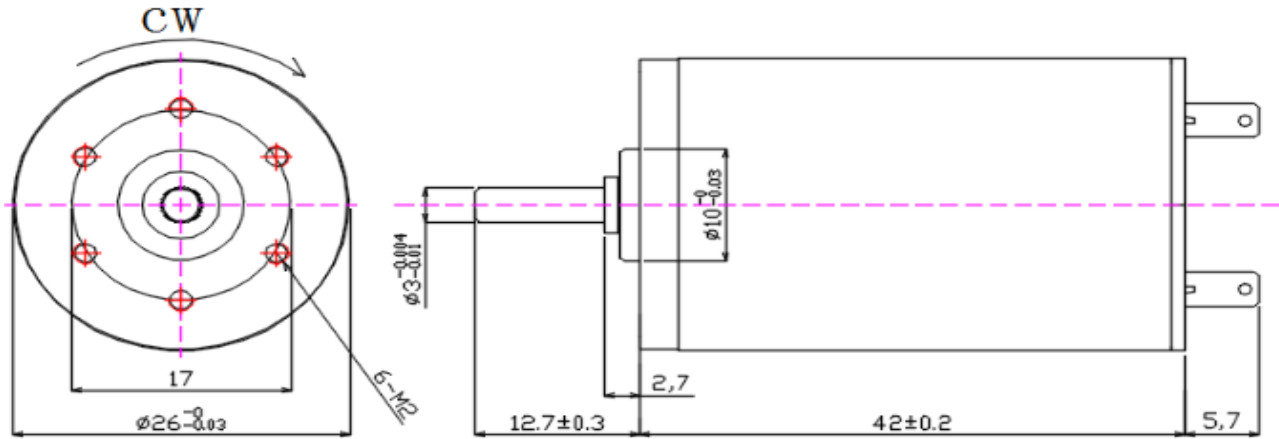


# 空心杯电枢绕组

Φ26\*L42mm有刷电机 DC motor

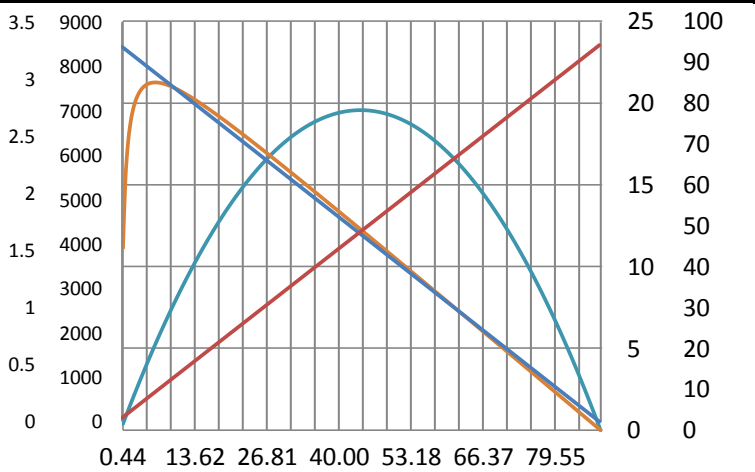
SINBAD DC motor



电机参数 Motor Datas			电机型号 Motor Model			
			xbd264224			
额定电压参数值 Value at rated voltage			085GH-			
额定点 At Nominal	1	额定电压 Rat voltage	V/DC	24		
	2	额定转速 Nominal speed	rpm	6800		
	3	额定电流 Nominal current	A	0.7		
	4	额定转矩 Nominal torque	mNm	17.58		
空载点 Free Load	5	空载转速 No load speed	rpm	8500		
	6	空载电流 No load current	mA	20.0		
最大效率点 At Max. Efficency	7	最大效率 Max. efficiency	%	85.0		
	8	转速 Speed	rpm	7905		
	9	电流 Current	mA	0.2		
最大输出功率点 At Max. Output	10	转矩 Torque	mNm	6.153		
	11	最大功率 Max. output	W	19.6		
	12	转速 Speed	rpm	4250		
堵转点 At Stall	13	电流 Current	A	1.7		
	14	转矩 Torque	mNm	43.95		
堵转点 At Stall	15	堵转电流 Stall current	A	3.3		
	16	堵转转矩 Stall torque	mNm	87.90		
电机常数 Motor Constants						
	17	电机阻抗 Terminal resistance	Ω	7.27		
	18	电机感抗 Terminal inductance	mH	0.15		
	19	转矩常数 Torque constant	mNm/A	0.027		
	20	转速常数 Speed constant	rpm/V	354.2		
	21	转数/转矩常数 Speed/torque gradient	rpm/mNm	96.7		
	22	机械时间常数 Mechanical time constant	ms	0.0		
	23	转子惯量 Rotor inertia	gcm <sup>2</sup>	26.0		
电机特性曲线 (Motor Characteristics)						
	24	极对数 Number of pole pairs	1			
	25	相数 Number of phasses	5			
	26	重量 Weight of motor g	28			
	27	噪音 Typical noise level dB	≤45			

### 电机端子定义 Motor terminal definition

Red	√	DC+24V	Pin1
Black	√	DC-	Pin2



防护等级 Protection grade

IP

54

A

rpm

mN.m

W %

